



MASTER? JA!
WO? NA, BEI UNS!

Informationsveranstaltung zu
den Masterstudiengängen am
Institut für Politikwissenschaft

WAS ERWARTET SIE?

1. Herzlich willkommen!
2. Vorstellung unseres MA-Angebots
 - M.A. Empirische Demokratieforschung
 - M.A. Politische Ökonomie und Internationale Beziehungen
 - Mainzer Methodenzertifikat für Fortgeschrittene Quantitative Datenanalyse
 - M.A. European Studies
3. Organisatorisches
4. Ihre Fragen!

M.A. EMPIRISCHE DEMOKRATIEFORSCHUNG



M.A. EMPIRISCHE DEMOKRATIEFORSCHUNG: WIESO RELEVANT?

- Im Jahr 2024 werden in 70 Ländern auf der Welt (mehr oder weniger demokratische) Wahlen abgehalten
- In diesen Ländern leben 4,2 Milliarden Menschen
- Demokratische Entscheidungen bestimmen zu großen Teilen, wie wir leben

M.A. EMPIRISCHE DEMOKRATIEFORSCHUNG: WIESO RELEVANT?

- Wahl 2024: Beispiel USA



M.A. EMPIRISCHE DEMOKRATIEFORSCHUNG: WORUM GEHT ES?

- Inhaltliche Schwerpunkte:
 - State-of-the-art Lehre auf der Grundlage theoriegeleiteter, methodisch fundierter Forschung
 - Im Fokus zumeist: politische Einstellungen und Handlungsweisen
 - mit den Schwerpunkten: Rechtspopulismus und -extremismus, Wahlforschung, Einstellungen zu Politiken, soziale und politische Ungleichheit, Repräsentation, Moral- und Identitätspolitik, politische Partizipation und Protest, soziale Grundlagen von Politik
 - in Deutschland, Europa und der OECD-Welt.

M.A. EMPIRISCHE DEMOKRATIEFORSCHUNG: WORUM GEHT ES?

- Methodische Zugänge:
 - Fokus auf quantitativer empirischer Sozialforschung:
 - Umfrageforschung, Aggregatdaten, Experimentalstudien...
- Kompetenzziele: Unsere Absolventen und Absolventinnen sind in der Lage
 - politikwissenschaftliche Forschung selbst zu betreiben,
 - Studien anderer kompetent zu beurteilen und
 - nachvollziehbar und ansprechend darüber zu kommunizieren.

M.A. EMPIRISCHE DEMOKRATIEFORSCHUNG: STUDIENGANG

- Modul 1: Politikwissenschaftliche Forschungsmethoden
- Modul 2: Politische Institutionen und Prozesse
- Modul 3: Normative und positive politische Theorie
- Modul 4: Politische Kultur und Einstellungen
- Modul 5: Wahlen und politische Partizipation
- Modul 6: Projektmodul
- Modul 7: Praxismodul
- Modul 8: Abschlussmodul

M.A. EMPIRISCHE DEMOKRATIEFORSCHUNG: UND DANACH?

Studierende mit einem abgeschlossenen MA in Empirischer Demokratieforschung werden gesucht:

- als wissenschaftliche Mitarbeitende bei Abgeordneten, Parteien, Fraktionen
- von Statistischen Ämtern auf allen Ebenen
- von Instituten der Markt- und Meinungsforschung.

Sie sind aber auch begehrt in

- Journalismus oder Öffentlichkeitsarbeit
- internationalen (Regierungs- und Nichtregierungs-)Organisationen
- der Bildungsarbeit von politischen Stiftungen
- der Politik- und Unternehmensberatung

Und, wenn es richtig gut läuft: in der Wissenschaft.

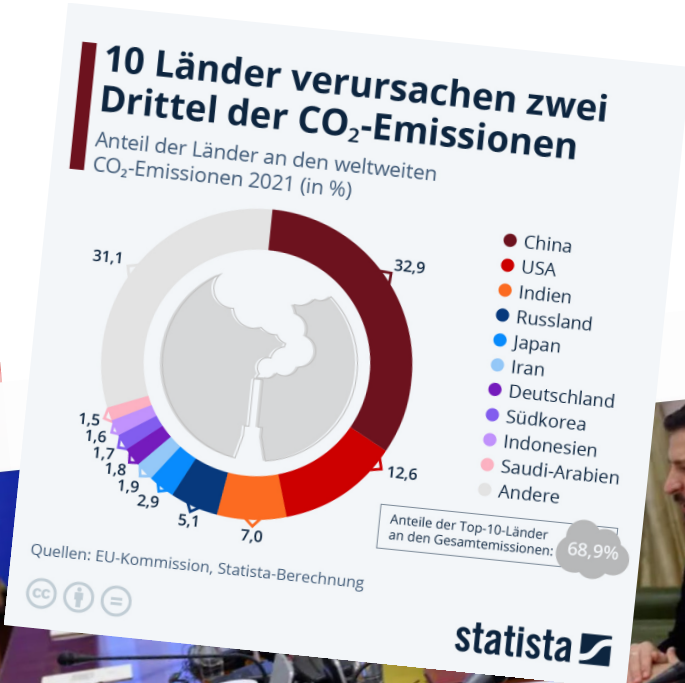
M.A. POLITISCHE ÖKONOMIE UND INTERNATIONALE BEZIEHUNGEN



M.A. POLITISCHE ÖKONOMIE UND INTERNATIONALE BEZIEHUNGEN: WIESO RELEVANT?



tagesschau



EU-Beitrittsverhandlungen

Von der Leyen macht der Ukraine Hoffnung

Stand: 04.11.2023 16:30 Uhr



M.A. POLITISCHE ÖKONOMIE UND INTERNATIONALE BEZIEHUNGEN: WORUM GEHT ES?

- **Inhaltliche Schwerpunkte:**
 - Politische Ökonomie,
 - Internationale Beziehungen,
 - Institutionentheorie
- **Methodische Zugänge:**
 - vielfältig,
 - insbesondere auch qualitativ und makro-quantitativ
- **Kompetenzziele:** Unsere Absolventinnen und Absolventen sind in der Lage, ...
 - ... politische und ökonomische Zusammenhänge im nationalen und internationalen Kontext zu analysieren und kritisch zu reflektieren,
 - ... konkrete Lösungsvorschläge für Probleme zu entwickeln und
 - ... nachvollziehbar und ansprechend darüber zu kommunizieren.

M.A. POLITISCHE ÖKONOMIE UND INTERNATIONALE BEZIEHUNGEN: STUDIENGANG

- **Modul 1: Politikwissenschaftliche Forschungsmethoden**
- **Modul 2: Politische Institutionen und Prozesse**
- **Modul 3: Normative und positive politische Theorie**
- **Modul 4: Politische Ökonomie und Wohlfahrtstaatlichkeit**
- **Modul 5: Internationale Beziehungen und Europäische Integration**
- **Modul 6: Inhaltliche Vertiefung mit interdisziplinärer Orientierung**
- **Modul 7: Praxismodul**
- **Modul 8: Abschlussmodul**

M.A. POLITISCHE ÖKONOMIE UND INTERNATIONALE BEZIEHUNGEN: UND DANACH?

Studierende mit einem abgeschlossenen MA in Politischer Ökonomie und Internationalen Beziehungen werden gesucht als wissenschaftliche Mitarbeitende:

- in allen EU-Institutionen
- bei Abgeordneten, Parteien, Fraktionen auf nationaler Ebene
- in internationalen Regierungs- und Nichtregierungsorganisationen

Sie sind aber auch begehrt in

- Journalismus und Öffentlichkeitsarbeit
- der Bildungsarbeit von politischen Stiftungen
- der Politik- und Unternehmensberatung

Und, wenn es richtig gut läuft: in der Wissenschaft und im diplomatischen Dienst. ...

MAINZER METHODENZERTIFIKAT FÜR FORTGESCHRITTENE QUANTITATIVE DATENANALYSE



Mainzer Methodenzertifikat: „Eintrittskarte“ überall dort, wo man fortgeschrittene Kenntnisse der quantitativen Datenanalyse zu schätzen weiß ...

MAINZER METHODENZERTIFIKAT: WARUM?

Weil es Arbeitgeber nachfragen:

- Mit dem BA „Politikwissenschaft“ und dem MA „Empirische Demokratieforschung“ erhalten Sie eine ausgezeichnete Ausbildung in fortgeschrittenen quantitativen Forschungsmethoden.
- Unsere Absolventen und Absolventinnen arbeiten damit u.a. bei Stiftungen, Interessenverbänden, in der Wissenschaft.
- Das Zertifikat dokumentiert für potentielle Arbeitgeber den Umfang (27 ECTS Punkte) und die Inhalte der Ausbildung.
- Das Zertifikat steht als Zusatzoption auch für Interessierte im MA „Politische Ökonomie & Internationale Beziehungen“ zur Verfügung.

MAINZER METHODENZERTIFIKAT: WIE UND FÜR WEN? (1)

Sie erhalten das Methodenzertifikat auf Antrag, wenn Sie

- im Master „Empirische Demokratieforschung“ (EDF) die Hausarbeit im Modul 1 „Forschungsmethoden“ mindestens „gut“ abschließen

Oder

- den BA Politikwissenschaft im Kernfach abgeschlossen haben und dann im Master „Politische Ökonomie und Internationale Beziehungen“ zusätzlich das Modul „Forschungsmethoden“ aus dem Master „Empirische Demokratieforschung“ besuchen und eine quantitativ ausgerichtete Hausarbeit mit mindestens „gut“ abschließen

Oder ...

MAINZER METHODENZERTIFIKAT: WIE UND FÜR WEN? (2)

Sie erhalten das Methodenzertifikat aber auch dann, wenn Sie

- den BA Politikwissenschaft im Beifach oder den BEd Sozialkunde abgeschlossen,
- die fehlenden Leistungspunkte in „Statistik“ nachträglich erworben haben und
- im Master „Empirische Demokratieforschung“ (EDF) die Hausarbeit im Modul 1 „Forschungsmethoden“ mindestens „gut“ abschließen

Oder

- im Master „Politische Ökonomie und Internationale Beziehungen“ zusätzlich das Modul 1 „Forschungsmethoden“ aus dem Master „Empirische Demokratieforschung“ besuchen und eine quantitativ ausgerichtete Hausarbeit mit mindestens „gut“ abschließen.

TRINATIONALER M.A. EUROPEAN STUDIES



M.A. EUROPEAN STUDIES: WIESO RELEVANT?

Brexit: UK leaves the European Union

© 1 February 2020

HUMAN RIGHTS | EUROPE

Hungary continues to violate EU refugee law

02/08/2021

The War in Ukraine Highlights European Rifts

Legal Defeat for Hungary and Poland

New Hope for Rule of Law in Europe?

Analysis | 16.02.2022 | 7.5 Minutes | Europäische Union | German

European Union

Public support in Europe for leaving EU collapses since Brexit, new survey shows



12 Jan, 2023
Updated Thu 12 Jan 2023 11:12 CEST



Leading by example on the European Green Deal

BY POLITICO
DECEMBER 1, 2020 | 4:00 AM CET

M.A. EUROPEAN STUDIES: WORUM GEHT ES?

STUDY EUROPE, LIVE EUROPE

- **1 Kohorte – 3 Studienorte – 3 nationale Abschlüsse!**
 - Studierende „wandern“ als eine Kohorte von einem Studienort zum nächsten
 - Studienorte: Opole (Polen), Mainz und Dijon (Frankreich)
 - Studierende erhalten nationale Abschlüsse aller drei Partneruniversitäten
- Fundierte Kenntnisse in unterschiedlichsten Bereichen europäischer Politik, Recht und Kulturen
- Sprachkenntnisse in mindestens drei europäischen Sprachen
- Lebensweltliche Erfahrungen und transnationale Vernetzung

M.A. EUROPEAN STUDIES: STUDIENGANG

STUDIENVERLAUF:

<ul style="list-style-type: none"> • 1. Semester: Opole <ul style="list-style-type: none"> ○ Europäische Kulturen, Gesellschaften und Integration (Englisch) 	<ul style="list-style-type: none"> ○ Modul 1: Political Science and European Studies: Introduction ○ Modul 2a „Central Europe in the European Integration Process“ (optional) ○ Modul 2b „Culture and Society in Europe“ (optional) ○ Modul 3 „Foreign Languages, I“
<ul style="list-style-type: none"> • 2. Semester: Mainz <ul style="list-style-type: none"> ○ Europäische Politik und Integration (Englisch & Deutsch) 	<ul style="list-style-type: none"> ○ Modul 4 „Advanced Module: Politics in Europe“ ○ Modul 5 „Advanced Political Science and Study Project: Politics in Europe“ ○ Modul 6 „Foreign Languages, II“
<ul style="list-style-type: none"> • 3. Semester: Dijon <ul style="list-style-type: none"> ○ Europäisches Recht (Französisch) 	<ul style="list-style-type: none"> ○ Modul 7 „European Institutions and European Law“ ○ Modul 8a „European Politics in Selected Policy Areas“ (optional) ○ Modul 8b „European Basic Rights and Freedoms“ (optional) ○ Modul 9 „Foreign Languages, III“
<ul style="list-style-type: none"> • 4. Semester: i.d.R. Heimatuniversität <ul style="list-style-type: none"> ○ Praktikum & Masterarbeit 	<ul style="list-style-type: none"> ○ Modul 10 „Internship and Exam Module“

M.A. EUROPEAN STUDIES: STUDIENGANG

ZUSÄTZLICHE AKTIVITÄTEN:

- **Orientierungstage** in Opole vor Studienbeginn
- Teilnahme an der **EU-Simulation** „Model European Union Mainz“ (MEUM)
- **Exkursionen** (z.B. zur EZB, Auschwitz, nach Brüssel)
- Feierliches **Diplomatorium** in Opole
- Alumni-Aktivitäten → Alumni-Verein **EMA-DOM**

Kontakt EMA-DOM: https://www.linkedin.com/company/europa-master-association-dijon-opole-mainz/?trk=public_profile_volunteering-position_profile-section-card_full-click&originalSubdomain=de

M.A. EUROPEAN STUDIES: UND DANACH?

Studierende mit einem abgeschlossenen MA in European Studies sind in zahlreichen Beschäftigungsfeldern gefragt:

- in allen EU-Institutionen
- in (europabezogenen) internationalen Organisationen
- in europäisch/international ausgerichteten Unternehmen
- im politischen Journalismus oder europäischer Politikberatung
- in der politischen Pressearbeit
- in der Bildungsarbeit politischer Stiftungen
- in der politiknahen wissenschaftlichen Arbeit
- in der Wissenschaft selbst

ORGANISATORISCHES



M.A. EMPIRISCHE DEMOKRATIEFORSCHUNG: ZULASSUNGSBEDINGUNGEN

- ⇒ Bewerbungen zum Wintersemester 2024/25 zwischen dem 1. April und 15. Mai 2023 online.
- ⇒ Zur Bewerbung zum Wintersemester 2024/25 langt es, dass Sie 135 von 180 Leistungspunkten nachweisen können.
- ⇒ Sie erfüllen alle Zulassungsbedingungen mit dem Abschluss Ihres BA-Studiums der Politikwissenschaft im Kernfach.
- ⇒ Wenn Sie den BA Politikwissenschaft im Beifach oder den BEd Sozialkunde abschließen, müssen Sie lediglich innerhalb der ersten beiden Fachsemester im MA „Empirische Demokratieforschung“ die Klausur „Statistik II“ bestehen.

M.A. POLITISCHE ÖKONOMIE UND INTERNATIONALE BEZIEHUNGEN: ZULASSUNGSBEDINGUNGEN

- ⇒ Bewerbungen zum Wintersemester 2024/25 zwischen dem 1. April und 15. Mai 2023 online.
- ⇒ Zur Bewerbung zum Wintersemester 2024/25 langt es, dass Sie 135 von 180 Leistungspunkten nachweisen können.
- ⇒ Mit dem Abschluss Ihres BA-Studiums der Politikwissenschaft (egal ob im Kern- oder im Beifach) oder Ihres BEd-Studiums der Sozialkunde erfüllen Sie alle Zulassungsbedingungen.

M.A. EUROPEAN STUDIES: ZULASSUNGSBEDINGUNGEN

- **Bewerbungsfrist: 1. April – 15. Mai** eines jeden Jahres
- **Bachelorabschluss** in Sozial-, Rechts-, Wirtschafts-, Kultur-, Medien- oder Kommunikationswissenschaften, Geschichte oder Philosophie, aber
mind. 65cr in PoWi und/ oder Jura
- Sprachkenntnisse:
Englischkenntnisse auf B2 Niveau
Französischkenntnisse auf B1 Niveau

M.A. EUROPEAN STUDIES: MOBILITÄTSSTIPENDIEN

- **Deutscher Akademischer Austauschdienst (DAAD):** Mobilitätsstipendium für das 1. Semester in Opole



- **Deutsch-Französische Hochschule:** Mobilitätsbeihilfen für das 3. Semester in Dijon



- **Erasmus:** In der Regel für das 3. Semester in Dijon (und/oder für das 2. Semester in Mainz)



ZUM NACHLESEN:

- <https://politik.uni-mainz.de> => Studium => Studiengänge => Masterstudiengänge

IHRE FRAGEN!



- Startseite
- Aktuelles
- Institut
- **Studium**
 - Ansprechpartner*innen, Studienbüro und Studienfachberatung
 - Termine und Fristen
 - Studieninteressierte
- **Studiengänge**
 - B. A. Politikwissenschaft (Kernfach)
 - B. A. Politikwissenschaft (Beifach)
 - B. Ed. Sozialkunde
- **Masterstudiengänge**
 - M.A. Empirische Demokratieforschung
 - M.A. European Studies: Study Europe – Live Europe !
 - M.A. Politische Ökonomie und internationale Beziehungen
 - M.Ed. Sozialkunde: Demokratie braucht exzellente Lehrende!

Masterstudiengänge

Werden Sie ein "Master" in...



M.A.
EMPIRISCHE DEMOKRATIEFORSCHUNG



M.A.
POLITISCHE ÖKONOMIE UND
INTERNATIONALE BEZIEHUNGEN



M.A.
EUROPEAN STUDIES



M.Ed.
SOZIALKUNDE

Kontaktieren Sie uns gerne

MA "Empirische Demokratieforschung"
MA "Politische Ökonomie und Internationale Beziehungen"
MEd "Sozialkunde"

Dr. Annette Schmitt
Sprechstunde
schmitt@politik.uni-mainz.de

Trinationaler MA "European Studies"

Dr. Doris Unger
Sprechstunde
europamaster@politik.uni-mainz.de

Programmbeauftragte:
Univ.-Prof. Dr. Arne Niemann, Dr. Doris Unger

Aktuelles

MA "Empirische Demokratieforschung"
Studienbeginn in der Regel zum Wintersemester
Bewerbungsphase für das WS 2024/25: 1. April bis 15. Mai 2024

MA "Politische Ökonomie und Internationale Beziehungen"
Studienbeginn in der Regel zum Wintersemester

Wenn wir Ihnen den Foliensatz zuschicken sollen oder die wichtigen Fragen erst später einfallen, bitte schreiben Sie uns:

- Dr. Holger Reiner mann: Methodenzertifikat

reiner mann@politik.uni-mainz.de

- Dr. Annette Schmitt: M.A. Empirische Demokratieforschung und M.A. Politische Ökonomie und Internationale Beziehungen

schmitt@politik.uni-mainz.de

- Prof. Dr. Arne Niemann/Dr. Johannes Muntschick: M.A. European Studies

arne.niemann@uni-mainz.de / muntschick@uni-mainz.de

- Constantin Böhm, Studierender im M.A. Empirische Demokratieforschung, Maike Gburek, Studierende im M.A. Politische Ökonomie und Internationale Beziehungen

cboehm@students.uni-mainz.de; mgburek@students.uni-mainz.de